

**IMPORTANT**

Lisez et suivez attentivement toutes ces instructions avant d'installer et d'utiliser ce produit. À conserver pour une consultation ultérieure.

Piscine Graphite rectangulaire tubulaire

13'1 1/2" x 9'10" x 49" (400 cm x 300 cm x 124 cm)
19'8" x 9'10" x 49" (600cm x 300cm x 124cm)



À titre d'illustration uniquement.

N'oubliez pas d'essayer les autres produits de la gamme Intex : piscines hors sol, accessoires de piscine, piscines gonflables, jouets d'intérieur gonflables, airbeds et bateaux. Ces produits sont disponibles chez les différents revendeurs ou sur notre site internet. En raison d'une politique d'amélioration continue de ses produits, Intex se réserve le droit de modifier les spécifications et l'apparence, ce qui peut entraîner des mises à jour du manuel d'utilisation sans préavis.

MANUEL D'UTILISATION

INTEX®

©2025 Intex Marketing Ltd. - Intex Development Co. Ltd. - Intex Recreation Corp. All rights reserved/Tous droits réservés/Todos los derechos reservados/Alle Rechte vorbehalten. Printed in China/Imprimé en Chine/Impreso en China/Gedruckt in China.

®™ Trademarks used in some countries of the world under license from/®™ Marques utilisées dans certains pays sous licence de/ Marcas registradas utilizadas en algunos países del mundo bajo licencia de/Warenzeichen verwendet in einigen Ländern der Welt in Lizenz von/Intex Marketing Ltd. to/à/a/an Intex Development Co. Ltd., Hong Kong & Intex Recreation Corp., P.O. Box 1440, Long Beach, CA 90801 • Distributed in the European Union by/Distribué dans l'Union Européenne par/Distribuido en la unión Europea por/ Vertrieb in der Europäischen Union durch/Intex Trading B.V., Ettenseweg 46, 4706 PB Roosendaal – The Netherlands • Distributed in the UK by Unitex Service (UK) Limited, 124 City Road, London, England, EC1V 2NX, UK.
www.intexcop.com

TABLE DES MATIÈRES

Attention / Important.....	3-4
Détail des pièces.....	5-6
Instructions de montage.....	7-17
Entretien de la piscine & produits chimiques.....	18
Préparations hivernales.....	19
Stockage à long terme et vidange.....	20
Règles de sécurité en milieu aquatique.....	21
Résolution du problème.....	21
Garantie.....	22

Introduction :

Merci d'avoir acheté une piscine Intex et de prendre quelques minutes pour lire ce manuel avant d'installer votre piscine. Les informations suivantes vont vous permettre de conserver votre piscine plus longtemps, de la rendre plus sûre pour plus d'amusement. 2 à 3 personnes sont conseillées pour le montage de la piscine. Des personnes supplémentaires rendront l'installation plus rapide suivant la taille de la piscine.

Aucun outil n'est nécessaire pour le montage.

CONSERVEZ CES INSTRUCTIONS

IMPORTANT

Lisez et suivez attentivement toutes ces instructions avant d'installer et d'utiliser ce produit.



ATTENTION

- **Utilisez votre piscine sous surveillance constante d'un adulte compétent.**
- Fermez correctement toutes les portes, fenêtres et autres barrières de sécurité pour éviter l'entrée de personnes non autorisées ou non surveillées.
- Installez une barrière de sécurité pour éviter l'entrée de jeunes enfants et d'animaux domestiques.
- La piscine et les accessoires doivent être montés et démontés par des adultes.
- Ne plongez pas, ne sautez pas et ne glissez pas dans la piscine.
- Le sol doit être plat, de niveau, compact ou comblé; le non-respect de ces recommandations peut entraîner l'effondrement de la piscine et le risque qu'une personne se trouvant dans la piscine soit éjectée.
- Ne vous appuyez pas, n'enjambez pas et n'exercez pas de pression sur le boudin gonflable ou le bord supérieur de la piscine pour éviter toute blessure ou inondation. N'autorisez personne à s'asseoir ou à grimper sur les bords de la piscine.
- Retirez tous les jouets et articles flottants de la piscine et de ses abords lorsque cette dernière n'est pas utilisée. Tout objet présent dans la piscine risquerait d'attirer les jeunes enfants.
- Retirez les jouets, tables, chaises et tout objet sur lequel un enfant pourrait grimper, dans un périmètre de 1,22 mètre autour de la piscine.
- Gardez les équipements de sauvetage autour de la piscine et affichez clairement le numéro des urgences près de votre piscine. Exemple d'équipement de sécurité: gilet de sauvetage, bouée de secours attachée à une corde, perche rigide d'au moins 3,60 mètres de long.
- N'utilisez jamais la piscine seul et ne permettez jamais aux autres de l'utiliser seul.
- Gardez votre piscine propre et claire. Le fond de la piscine doit être visible à tout moment depuis l'extérieur de la piscine.
- Si vous utilisez votre piscine de nuit, ayez recours à un éclairage artificiel pour éclairer les pictogrammes de sécurité, l'échelle, le fond et les abords de la piscine.
- Restez éloigné de la piscine lorsque vous consommez de l'alcool ou de la drogue.
- Tenez la bâche éloignée des enfants afin d'éviter tout étranglement, étouffement ou toute blessure grave.
- Retirez complètement la bâche avant d'utiliser votre piscine. Les enfants ou adultes ne peuvent pas être repérés sous une bâche.
- Ne couvrez ou ne découvrez pas votre piscine lorsque vous ou quelqu'un d'autre se trouve dans la piscine.
- Conservez les abords de la piscine propres et dégagés de tout objet afin d'éviter glissades et chutes qui pourraient entraîner des blessures.
- Conservez l'eau de votre piscine propre et saine afin d'éviter toute maladie provoquée par l'eau de votre bassin. N'avalez jamais l'eau de votre piscine. Maintenez-la propre.
- Les piscines sont sujettes à l'usure et à la détérioration. Entretenez correctement votre piscine. Certains types de détérioration peuvent entraîner la rupture de votre piscine et le déversement de grande quantité d'eau aux abords.
- Cette piscine est destinée à être utilisée à l'extérieur uniquement.
- Il convient d'entreposer correctement la piscine lors de la saison de l'hiver ou lorsqu'elle n'est pas utilisée pendant une période prolongée, notamment pendant les mois d'hiver. Reportez-vous aux sections « Préparatifs pour l'hiver » ou « Stockage à long terme et vidange ».
- Lors de l'utilisation de votre piscine, vous devez faire marcher la filtration au moins une fois par jour pour vous assurer que l'eau soit complètement renouvelée. Consultez le manuel d'utilisation de la pompe pour calculer le temps nécessaire de fonctionnement.

L'UTILISATION DE BARRIÈRES ET DE COUVERTURES DE PISCINE NE SE SUBSTITUE PAS À LA SURVEILLANCE CONSTANTE D'ADULTES COMPÉTENTS. LA PISCINE N'EST PAS LIVRÉE AVEC UN MAÎTRE-NAGEUR. LES ADULTES DOIVENT DONC AGIR EN TANT QUE TEL ET PROTÉGER LA VIE DES BAINEURS, EN PARTICULIER LES ENFANTS, DANS LA PISCINE ET AUTOUR DE LA PISCINE.

LE NON-RESPECT DE CES CONSIGNES DE SÉCURITÉ PEUT ENTRAÎNER DES DÉGÂTS MATÉRIELS, DES BLESSURES GRAVES OU LA MORT.

Important :

Les propriétaires de piscine doivent se mettre en conformité avec les réglementations locales ou nationales, en particulier pour les barrières de sécurité, les éclairages et autres dispositifs de sécurité. Les clients doivent contacter l'administration locale compétente.

CONSERVEZ CES INSTRUCTIONS

IMPORTANT

Lisez et suivez attentivement toutes ces instructions avant d'installer et d'utiliser ce produit.



ATTENTION

AVERTISSEMENT: Votre épurateur doit être situé à au moins 2 mètres (IPX5) / 3,50 mètres (IPX4) de votre piscine selon les exigences de la norme d'installation NF C 15-100. Demandez l'avis du fabricant pour toute modification d'un ou plusieurs éléments du système de filtration.

Risque électrique. Branchez toujours votre épurateur à une prise reliée à la terre protégée par un disjoncteur différentiel. Adressez-vous à un électricien qualifié pour faire vérifier votre installation si nécessaire. L'épurateur doit être branché à une installation électrique conforme à la norme nationale d'installation NF C 15-100.

Avant d'installer et d'utiliser la piscine, veuillez lire attentivement, assimiler et respecter toutes les informations contenues dans cette notice d'utilisation. Ces avertissements, instructions et consignes de sécurité portent sur certains des risques usuels associés aux loisirs aquatiques, mais ils ne peuvent pas couvrir la totalité des risques et dangers. Faites toujours preuve de prudence, de discernement et de bon sens lors des activités aquatiques. Conservez ces informations afin de pouvoir vous y référer ultérieurement. Voir le produit pour les avertissements supplémentaires.

Général

- Vérifiez les broches, boulons et/ou vis pour la rouille, éclats ou bords tranchants régulièrement, surtout au niveau des surfaces accessibles, pour éviter toute blessure.

Sécurité des non-nageurs

- Une surveillance attentive, active et continue des enfants qui ne savent pas bien nager et des non-nageurs est requise en par un adulte compétent permanence (en gardant à l'esprit que le risque de noyade est le plus élevé pour les enfants de moins de cinq ans).
- Désignez un adulte compétent pour surveiller le bassin à chaque fois qu'il est utilisé.
- Il convient que les enfants qui ne savent pas bien nager ou les non-nageurs portent des équipements de protection individuelle lorsqu'ils utilisent la piscine.
- Lorsque le bassin n'est pas utilisé ou sans surveillance, retirez tous les jouets de la piscine et ses abords afin de ne pas attirer les enfants vers le bassin.

Dispositifs de sécurité

- Il est recommandé d'installer une barrière (et de sécuriser toutes les portes et fenêtres, le cas échéant) afin d'empêcher tout accès non autorisé à la piscine.
- Les barrières, couvertures, alarmes de piscine ou dispositifs de sécurité similaires sont des aides utiles, mais ils ne remplacent pas la surveillance continue par un adulte compétent.

Équipements de sécurité

- Il est recommandé de garder du matériel de sauvetage (une bouée, par exemple) près du bassin.
- Gardez un téléphone en parfait état de marche et une liste de numéros d'urgence à proximité du bassin.

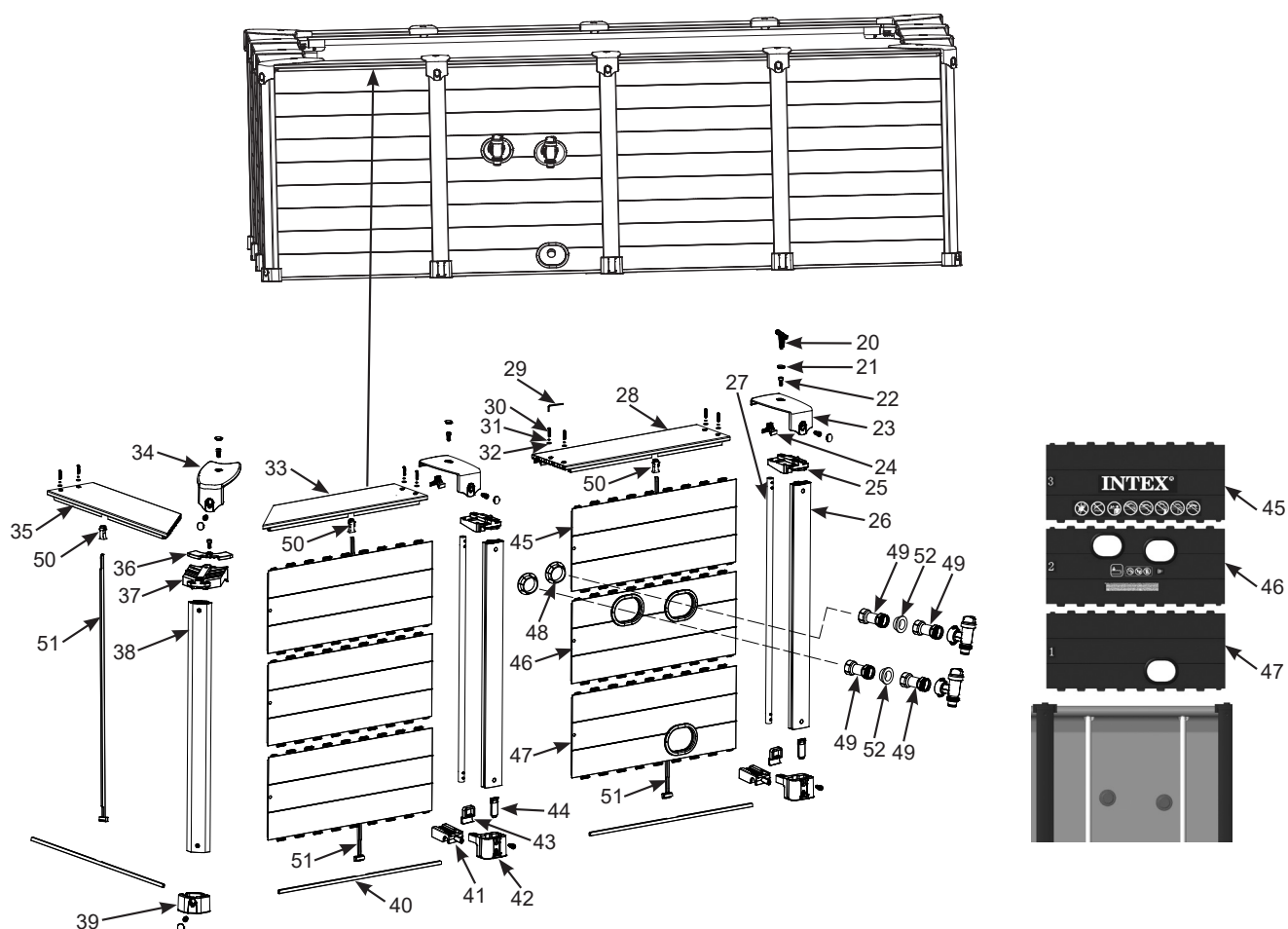
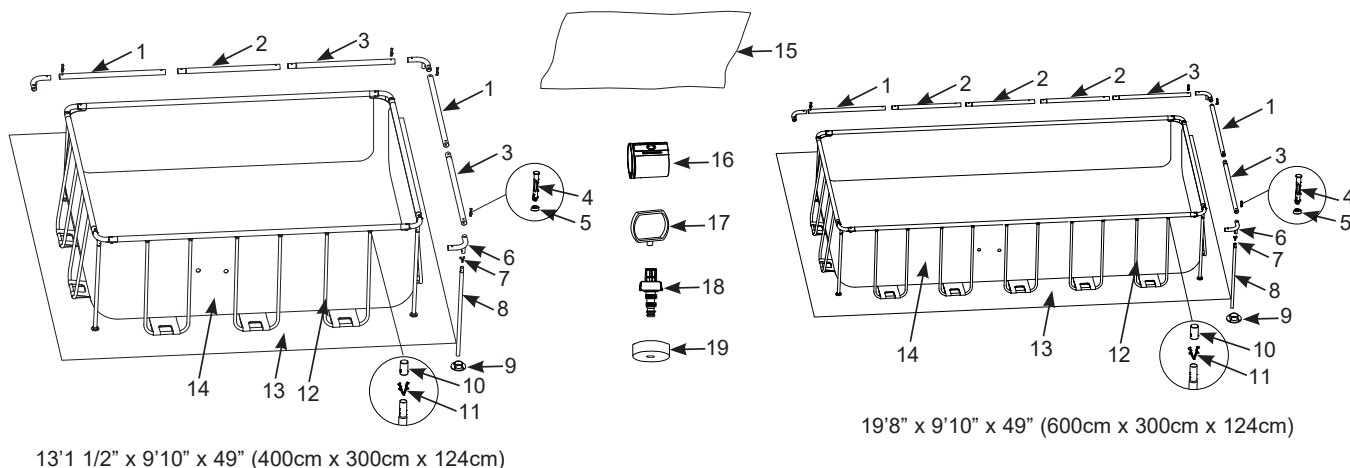
Sécurité d'emploi de la piscine

- Incitez tous les utilisateurs, en particulier les enfants, à apprendre à nager.
- Apprenez les gestes qui sauvent (réanimation cardiopulmonaire) et mettez régulièrement à jour vos connaissances. Ces gestes peuvent sauver une vie en cas d'urgence.
- Expliquez aux utilisateurs de la piscine, enfants inclus, la procédure à suivre en cas d'urgence.
- Ne plongez jamais dans un plan d'eau peu profond, sous peine de blessures graves ou mortelles.
- N'utilisez pas la piscine sous l'emprise d'alcool ou de médicaments susceptibles de réduire votre capacité à utiliser la piscine en toute sécurité.
- Si vous utilisez une bâche, retirez-la entièrement de la surface de l'eau avant d'entrer dans le bassin.
- Traitez l'eau de votre piscine et instaurez de bonnes pratiques d'hygiène afin de protéger les utilisateurs des maladies liées à l'eau. Consultez les consignes de traitement de l'eau données dans la notice d'utilisation.
- Stockez les produits chimiques (produits de traitement de l'eau, de nettoyage ou de désinfection, par exemple) hors de portée des enfants.
- Placez les échelles amovibles sur une surface horizontale.
- Observez et respectez les avertissements et les pictogrammes de sécurité sur la paroi de la piscine.

CONSERVEZ CES INSTRUCTIONS

DÉTAIL DES PIÈCES

Avant d'installer votre produit, prenez quelques instants pour vérifier son contenu et vous familiariser avec chaque pièce détachée.



NOTE : Ce croquis est une simple représentation du produit. Il n'est pas à l'échelle réelle.

CONSERVEZ CES INSTRUCTIONS

DÉTAIL DES PIÈCES (suite)

Français

116
A

N°	DÉSIGNATION	13'1 1/2" x 9'10" x 49" (400cm x 300cm x 124cm)		19'8" x 9'10" x 49" (600cm x 300cm x 124cm)	
		QUANTITÉ	RÉFÉRENCE PIÈCE DÉTACHÉE	QUANTITÉ	RÉFÉRENCE PIÈCE DÉTACHÉE
1	POUTRES (C) (INSERT EN PLASTIQUE INCLUS)	4	13173	4	13173
2	POUTRES (B) (INCLUS CLIPS SIMPLE)	2	13172	6	13172
3	POUTRES (A) (INSERT EN PLASTIQUE ET RESSORT À BOUTON UNIQUE INCLUS)	4	13171	4	13171
4	GOUPILLE (2 EN PLUS)	10	12136	10	12136
5	JOINT D'ÉTANCHÉITÉ (2 EN PLUS)	10	10648	10	10648
6	COUDE	4	13170	4	13170
7	GOUPILLE À RESSORT	4	10313	4	10313
8	PIED D'ANGLE (GOUPILLE À RESSORT INCLUSE)	4	13175	4	13175
9	SABOTS	4	10309	4	10309
10	CAPUCHON SUPÉRIEUR DU PIED EN U	20	10379	28	10379
11	CLIPS DOUBLE	20	10382	28	10382
12	PIEDS EN U (INCLUS CAPUCHON SUPÉRIEUR DU PIED EN U & CLIPS DOUBLE)	10	13174	14	13174
13	TAPIS DE SOL	1	13169	1	13680
14	LINER (INCLUS BOUCHON DE LA BONDE DE VIDANGE)	1	13167	1	13678
15	BÂCHE	1	13168	1	13679
16	INSERT PLASTIQUE POUR COUDE HORIZONTAL	8	12795	8	12795
17	CLIPS SIMPLE	10	10381	14	10381
18	ADAPTATEUR DE VIDANGE	1	10201	1	10201
19	BOUCHON DE LA BONDE DE VIDANGE	1	11044	1	11044
20	CLÉ À BOULON	3	11053	3	11053
21	CAPUCHON IMPERMÉABLE (4 EN PLUS)	36	13195	44	13195
22	BOULON (4 EN PLUS)	64	12173	80	12173
23	COUVERCLE SUPÉRIEUR LATÉRAL	10	13186	14	13186
24	BOUCHE-TROU DE COUVERCLE	10	13276	14	13276
25	SUPPORT SUPÉRIEUR LATÉRAL	10	13191	14	13191
26	POTEAU LATÉRAL	10	13178	14	13178
27	PIED LATÉRAL	10	13176	14	13176
28	PANNEAU SUPÉRIEUR-M	6	13182A	10	13182A
29	CLÉ HEXAGONALE	3	13280	3	13280
30	ATTACHE (4 EN PLUS)	44	13277	60	13277
31	RONDELLE À RESSORT (4 EN PLUS)	44	13278	60	13278
32	RONDELLE (4 EN PLUS)	44	13279	60	13279
33	PANNEAU SUPÉRIEUR-R	4	13180A	4	13180A
34	COUVERCLE D'ANGLE SUPÉRIEUR	4	13187	4	13187
35	PANNEAU SUPÉRIEUR-L	4	13181A	4	13181A
36	PLAQUE SUPÉRIEURE D'ANGLE	4	13188	4	13188
37	SUPPORT D'ANGLE SUPÉRIEUR	4	13192	4	13192
38	POTEAU D'ANGLE	4	13179	4	13179
39	BASE D'ANGLE	4	13190	4	13190
40	RAIL	14	13177A	18	13177A
41	PINCE EXTÉRIEURE INFÉRIEURE DU SUPPORT EN U	10	13194	14	13194
42	BASE LATÉRALE RÉGLABLE	10	13189	14	13189
43	PINCE INTÉRIEURE INFÉRIEURE DU SUPPORT EN U	10	13193	14	13193
44	BOUCHON DE BASE RÉGLABLE (2 EN PLUS)	12	13196	16	13196
45	LAMELLE DE CÔTÉ	40	13070	52	13070
46	PANNEAU DE CÔTÉ À DEUX TROUS	1	13185	1	13185
47	PANNEAU DE CÔTÉ À UN TROU	1	13184	1	13184
48	BOUCHON NOIR	3	11240	3	11240
49	PIÈCE DE CONNEXION DE LA VANNE D'ARRÊT	4	11040	4	11040
50	JOINT SUPÉRIEUR DE LA TIGE DE SUPPORT	14	13266	18	13266
51	TIGE DE SUPPORT DE PANNEAU LATÉRAL	14	12791	18	12791
52	JOINT INTERNE	2	11228	2	11228

CONSERVEZ CES INSTRUCTIONS

MONTAGE DE LA PISCINE

INFORMATIONS IMPORTANTES SUR LE CHOIX DU SITE D'INSTALLATION ET SUR LA PRÉPARATION DU TERRAIN



ATTENTION

- Votre piscine doit être installée de façon à vous permettre de fermer toutes portes, fenêtres ou barrières de sécurité pour empêcher l'accès à toute personne non autorisée ou non surveillée.
- Installez une barrière de sécurité qui empêchera l'accès de votre piscine aux jeunes enfants et aux animaux.
- Le sol doit être plat, de niveau, compact ou comblé, la piscine doit être remplie selon les instructions ci-dessous; le non-respect de ces recommandations peut entraîner l'effondrement de la piscine ou le risque qu'une personne se trouvant dans la piscine soit éjectée et sérieusement blessée.
- Risques électriques : branchez uniquement l'épurateur sur une prise reliée à la terre et protégée par un disjoncteur différentiel (DDR) 30mA ou un dispositif de courant résiduel. Afin de diminuer les risques électriques, nous vous recommandons de ne pas utiliser de rallonge électrique. Choisissez pour votre piscine un emplacement qui permette de vous brancher directement à une prise. Placez le cordon d'alimentation à un endroit où il ne pourra pas être endommagé par une tondeuse, une débroussailleuse ou tout autre appareil. Consultez la notice de votre épurateur pour d'autres avertissements et conseils.
- Risques de blessures graves : n'essayez pas d'assembler la piscine quand il y a beaucoup de vent.

Pour l'installation de votre piscine, choisissez un endroit en prêtant attention aux points suivants :

1. Le terrain doit **absolument être plat et de niveau**. N'installez pas votre piscine sur un terrain en pente, pas de niveau.
2. Le terrain doit être compact et suffisamment résistant pour supporter la pression et le poids représenté par une piscine pleine. N'installez pas votre piscine sur un terrain meuble, boueux, sableux ou mou.
3. Ne jamais installer une piscine sur une terrasse, un balcon ou une plateforme qui pourraient s'effondrer sous le poids de la piscine remplie.
4. Prévoyez au moins 1,22 mètre (4 pieds) d'espace autour de la piscine sans objet afin d'éviter qu'un enfant ne grimpe dessus pour accéder à la piscine.
5. L'herbe sous la piscine sera endommagée. Les éclaboussures peuvent endommager les végétaux.
6. Éliminez d'abord toutes les mauvaises herbes. Certaines variétés d'herbe (St. Augustine et Bermuda) peuvent pousser sous le liner et le percer. L'herbe qui pousse à travers le liner n'est pas un défaut de fabrication et n'est pas couvert par la garantie.
7. La zone doit faciliter la vidange de l'eau de la piscine.

CONSERVEZ CES INSTRUCTIONS

MONTAGE DE LA PISCINE (suite)

Français

116
A

PRÉPARATION DU SOL

Choisissez un emplacement bétonné pour installer votre piscine. Dans le cas contraire, veuillez à suivre les instructions ci-dessous afin de préparer votre terrain. Il est important de demander à un professionnel du bâtiment ou à un jardinier de procéder à la préparation du terrain.

NOTE : Outils non inclus.

1. Délimitez la surface d'installation

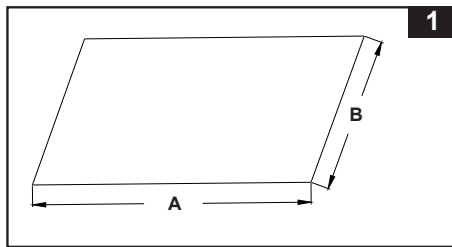
- Pour 13'1 1/2" x 9'10" x 49" (400cm x 300cm x 124cm) piscine: Une fois l'emplacement choisi, utilisez un outil pour marquer la longueur A (168"/427cm) et la largeur B (128"/325cm) où vous souhaitez installer la piscine (**FIG. 1**).
- Pour 19'8" x 9'10" x 49" (600cm x 300cm x 124cm) piscine: Une fois l'emplacement choisi, utilisez un outil pour marquer la longueur A (245"/622cm) et la largeur B (128"/325cm) où vous souhaitez installer la piscine (**FIG. 1**).

2. Nettoyez la surface d'installation

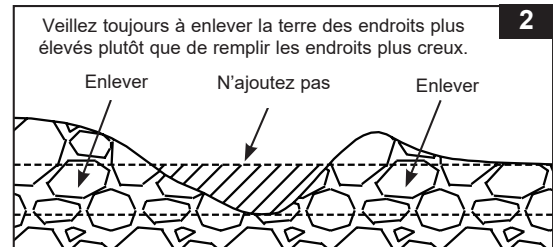
- Veuillez à enlever l'herbe, les pierres et les branches de la surface.

3. Mise à niveau

- Déterminez le point le plus bas de la zone d'installation de la piscine. Enlevez toujours la terre des endroits plus élevés, plutôt que de remplir les parties du sol plus basses, cela vous assurera un sol plus stable et plus ferme. Lorsque toutes les zones sont de niveau et quand la terre en excès est retirée, vous pouvez mettre de niveau les petites zones restantes. (Avec de la terre fine). Nivelez toujours le sol ensuite, et rendez le bien compact (**FIG. 2**).



Dénivelé non acceptable
Dénivelé acceptable



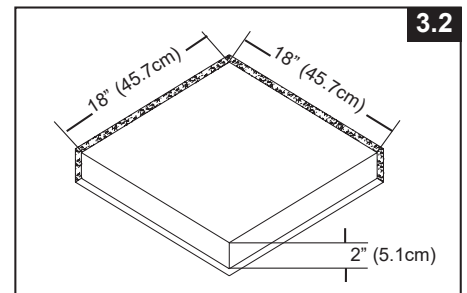
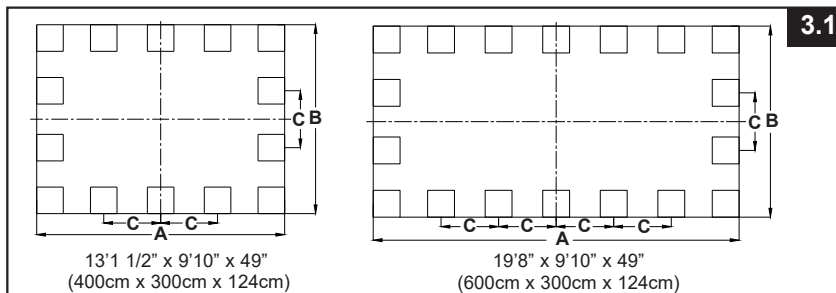
- Utilisez une grande règle de maçon (en aluminium ou en bois) et un niveau. Nivelez le sol en délimitant des rectangles (ou des carrés) et en plaçant la règle sur l'emplacement nettoyé.

4. Finition

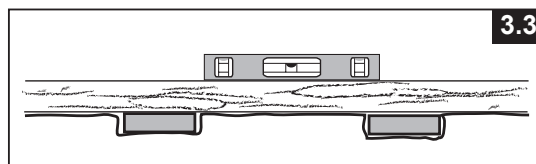
- Sur le terrain propre et de niveau, répartir une fine couche de terre tamisée d'une épaisseur maximum de 1cm. Arrosez avec de l'eau et rendez le terrain compact en utilisant un rouleau de jardin. Vérifiez que le sol est bien de niveau. Il est important que le sol soit parfaitement de niveau avant de passer aux étapes suivantes.

5. Installation des dalles

- Pour 13'1 1/2" x 9'10" x 49" (400cm x 300cm x 124cm) piscine: achetez 14 dalles de terrasse. Pour 19'8" x 9'10" x 49" (600cm x 300cm x 124cm) piscine: achetez 18 dalles de terrasse. Les dimensions minimum de la dalle doivent être 45.7 x 45.7 x 5.1cm. Marquez C à l'endroit où les blocs seront enterrés (**FIG. 3.1**), et ensuite enlevez environ 5.1cm de terre de l'emplacement marqué (**FIG. 3.2**).
C = 38.5" (97.8cm) = Distance entre chaque dalle.



- Le haut des blocs doit être au ras de la surface du sol et de la surface de la zone et avec tous les blocs de patio autour de la piscine (**FIG. 3.3**).



CONSERVEZ CES INSTRUCTIONS

MONTAGE DE LA PISCINE (suite)

Consultez son manuel d'utilisation pour l'installation qui doit se faire une fois cette unité installée.

Temps de montage estimé à 120 minutes, sans compter le remplissage d'eau (merci de noter que le temps de montage est approximatif et peut varier selon l'expérience des personnes).

1. Préparation du liner

- Ouvrez le carton contenant le liner, les joints, les poteaux, etc.. avec précaution, le carton pourra être conservé pour ranger la piscine en hiver ou lorsqu'elle n'est pas utilisée.

- Sortez le tapis de sol (13) (en option selon les modèles) et dépliez-le sur le terrain préalablement nettoyé. Sortez le liner (14) et dépliez-le sur le tapis de sol en orientant la valve de vidange face au lieu d'évacuation. Placez la valve de vidange éloignée de la maison. Déballiez le liner de façon à ce qu'il s'assouplisse à la chaleur du soleil. Le liner se manipulera ainsi plus facilement. Veillez à ce que le liner soit bien centré sur le tapis de sol. Veillez à orienter le côté comportant les connecteurs de tuyau vers la source d'énergie électrique.

IMPORTANT : Ne traînez pas la piscine par terre, vous risqueriez de l'endommager (FIG 4).

- Lors de l'installation de votre piscine, dirigez les buses de connexion des tuyaux en direction de la source électrique. Le bord extérieur de la piscine assemblée doit être à portée de main de la connexion électrique de la pompe de filtration.

- Retirez toutes les pièces du carton et disposez-les sur le sol, à l'endroit où elles devront être assemblées. Reprenez la liste complète des pièces détachées et vérifiez que tous les éléments à assembler sont présents (FIG 5.1-5.2).

IMPORTANT : Si des pièces manquent, ne commencez pas le montage. Contactez le service consommateur pour commander vos pièces de rechange.

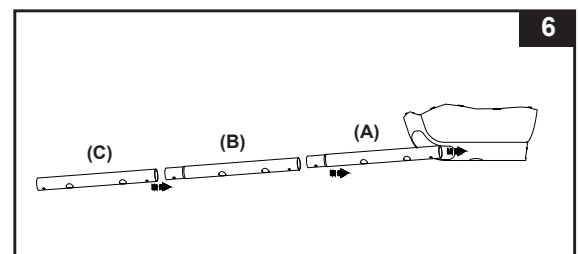
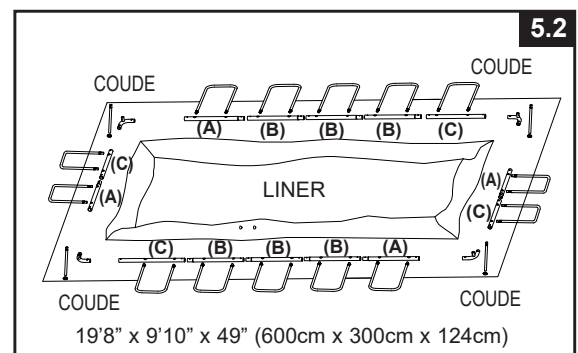
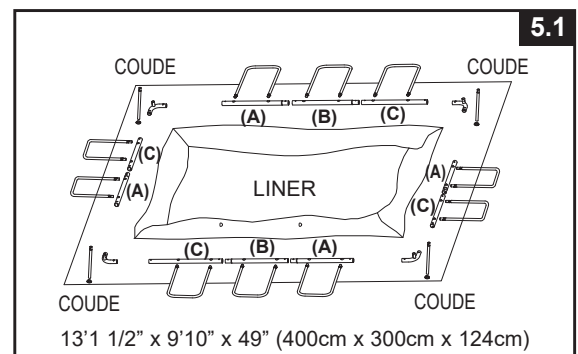
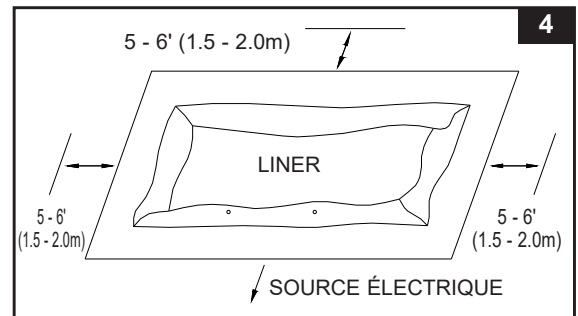
Après l'inventaire de chacune des pièces détachées, retirez-les du tapis de sol pour pouvoir débiter le montage.

NOTE : Saupoudrez un peu de talc sur les poutres horizontales avant de les insérer dans le manchon du liner de la piscine. Cela facilitera leur retrait du liner lors du démontage de la piscine.

- Assurez vous que le liner soit complètement déplié et bien étendu sur le tapis de sol. Commencez par les grands côtés, insérez la poutre 'A' en premier dans les bordures du liner situées dans chaque coin. Continuez avec les poutres 'B' en les clipsant dans la poutre 'A' puis la poutre 'C' dans les poutres 'B' (FIG 6).

Poursuivez avec les petits côtés en insérant les poutres 'A-C' en commençant par la poutre 'A'.

NOTE : Assurez-vous que les trous de la poutre métallique soient alignés avec les trous du manchon de revêtement blanc.



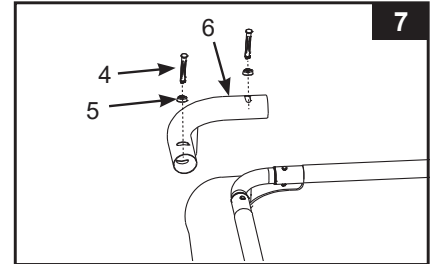
CONSERVEZ CES INSTRUCTIONS

MONTAGE DE LA PISCINE (suite)

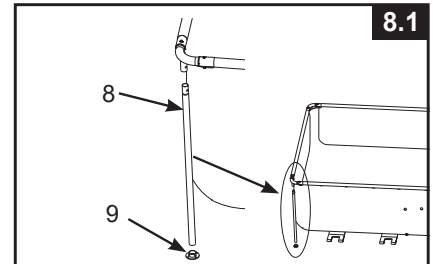
2. Assemblage des poutres horizontales et des pieds d'angle

- Connectez les joints d'angle (6) aux poutres horizontales. Insérez la goupille (4) à travers le joint (5) et fixez les joints d'angle aux poutres avec la goupille et le joint (FIG 7).

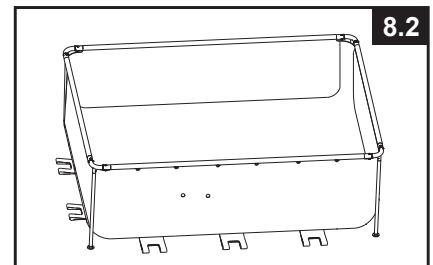
NOTE : Vérifiez à nouveau que les trous des poutres métalliques soient alignés avec les trous du manchon de revêtement blanc.



- Fixez d'abord l'embout du pied (9) au bas de chaque pied d'angle (8). Connectez le pied d'angle (8) au joint d'angle (6), assurez-vous que la goupille à ressort du pied d'angle soit enclenchée dans les trous du joint d'angle (FIG 8.1). Continuez le processus avec les autres pieds d'angle.

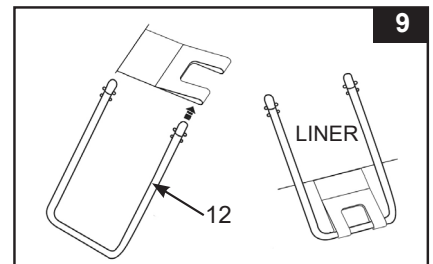


- Soulevez l'assemblage des poutres et assurez-vous que tous les pieds d'angle soient verticaux et perpendiculaires au sol (FIG 8.2).

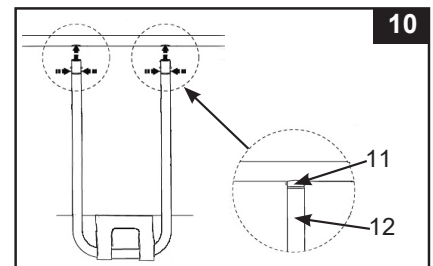


3. Assemblage du support latéral en U

- Faites glisser le support latéral en U (12) à travers la sangle de retenue. Répétez le processus pour tous les supports latéraux en U (FIG 9).

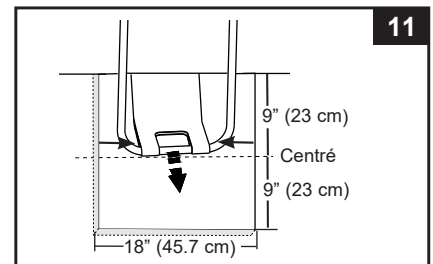


- Les pieds en U sont équipés de double clips (11) montés préalablement en usine. Insérez les supports latéraux dans les trous de la poutre « A-B-C & A-C » en pressant le bouton inférieur vers l'intérieur avec vos doigts. Le fait de presser ce bouton inférieur permet au support d'entrer dans la poutre. Lorsque le pied est à l'intérieur de la poutre, relâchez le clip et la poutre se mettra en place en faisant un claquement. Répétez cette opération pour chacun des pieds (FIG 10).



- Tirez le bas des supports latéraux vers l'extérieur de la doublure pour tendre les sangles de retenue et assurez-vous que la sangle soit centrée sur le support en U. Répétez l'opération sur chacun des pieds (FIG 11).

IMPORTANT : Avant de passer à l'étape suivante, vérifiez que tous les supports latéraux en forme de U et les pieds d'angle soient positionnés au milieu de chaque bloc du patio.



CONSERVEZ CES INSTRUCTIONS

MONTAGE DE LA PISCINE (suite)

4. Remplir la piscine

- Référez-vous au manuel de l'épurateur, installez les écrous, les joints plats et les crépines dans les trous prédécoupés du liner. Servez-vous des bouchon noirs (48) et insérez-les dans les crépines depuis l'intérieur de la piscine afin d'éviter que l'eau ne s'écoule.
- Avant de commencer le remplissage, assurez-vous que la partie intérieure de la bonde de vidange soit correctement fermée et que la partie extérieure soit bien vissée. Commencez par remplir 1 cm puis regardez si vous ne voyez pas de différence de niveau entre 2 côtés opposés (afin de voir si le terrain est bien de niveau).

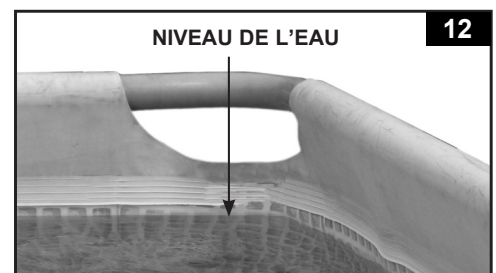
IMPORTANT : Si l'eau 'penche' d'un côté, le terrain n'est pas de niveau. Si vous installez la piscine sur un terrain qui n'est pas de niveau, cela entraînera une inclinaison de la piscine, qui engendrera un renflement de la paroi. Si la piscine n'est pas parfaitement de niveau, vous devez la vider, remettre le terrain de niveau, et remplir à nouveau la piscine.

- Lissez bien le fond de la piscine (depuis l'intérieur de la piscine) en poussant le liner vers l'extérieur au niveau des soudures parois/fond ou (depuis l'extérieur de la piscine) en saisissant le liner par le bas et en le tirant. Si des plis sont causés par le tapis de sol, mettez-vous à deux (une personne de chaque côté) puis tirez de chaque côté jusqu'à élimination des plis. Utilisez l'échelle correctement assemblée pour entrer et sortir de la piscine pendant cette phase. Assurez-vous également que tous les pieds d'angle sont verticaux et perpendiculaires au sol.

- Continuez à remplir la piscine d'eau jusqu'à ce qu'elle se trouve juste en dessous de la ligne du manchon.

IMPORTANT : Pendant le remplissage, vérifiez périodiquement et écarter tous les supports latéraux en forme de U de la doublure pour tendre les sangles et assurez-vous que les sangles soient centrées sur le support en U. Si vous ne le faites pas, les parois de la piscine seront inégales (FIG 11).

NOTE : L'orifice de trop-plein sur le manchon du liner d'angle est destiné à empêcher les débordements (FIG 12).



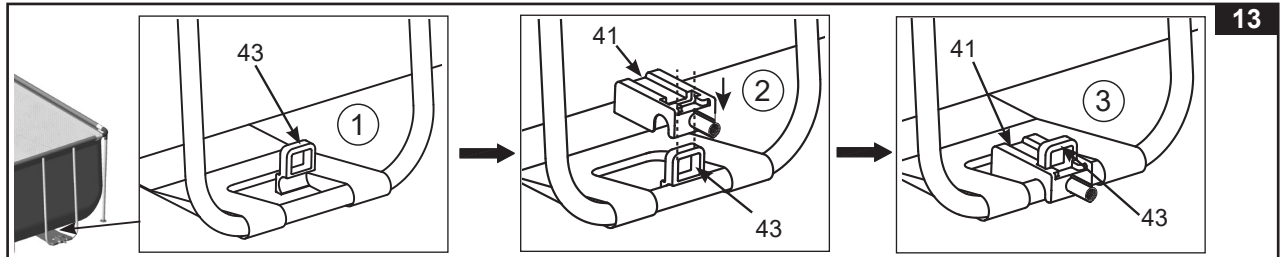
CONSERVEZ CES INSTRUCTIONS

INSTALLATION DE L'HABILLAGE

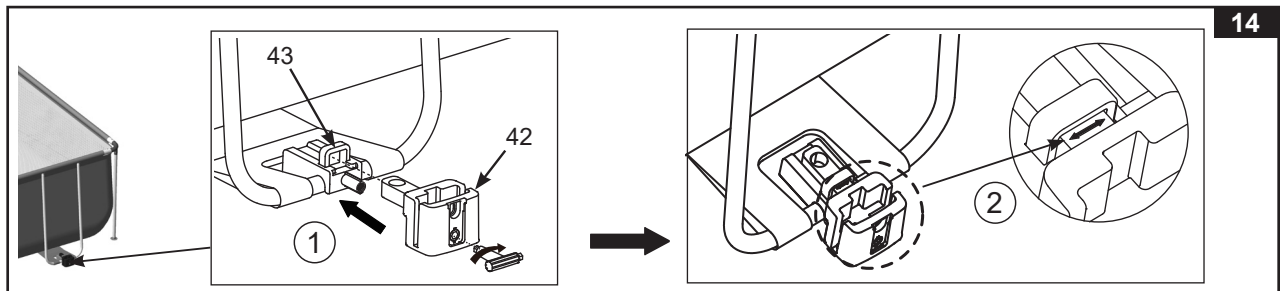
Une fois que la piscine a été remplie d'eau et que tous les supports en U et les pieds d'angle sont positionnés au milieu de chaque bloc de patio, procédez à l'assemblage de l'abri de piscine.

1. Installation des pinces intérieures et extérieures du fond du support en U et des bases latérales réglables

- Placez d'abord la pince intérieure inférieure du support en U (43) à l'intérieur du support en U (12), puis placez la pince extérieure inférieure du support en U (41) sur la pince intérieure (43) et le support en U (12). Assurez-vous que la pince intérieure (43) est insérée dans l'ouverture de la pince extérieure (41) (FIG 13).



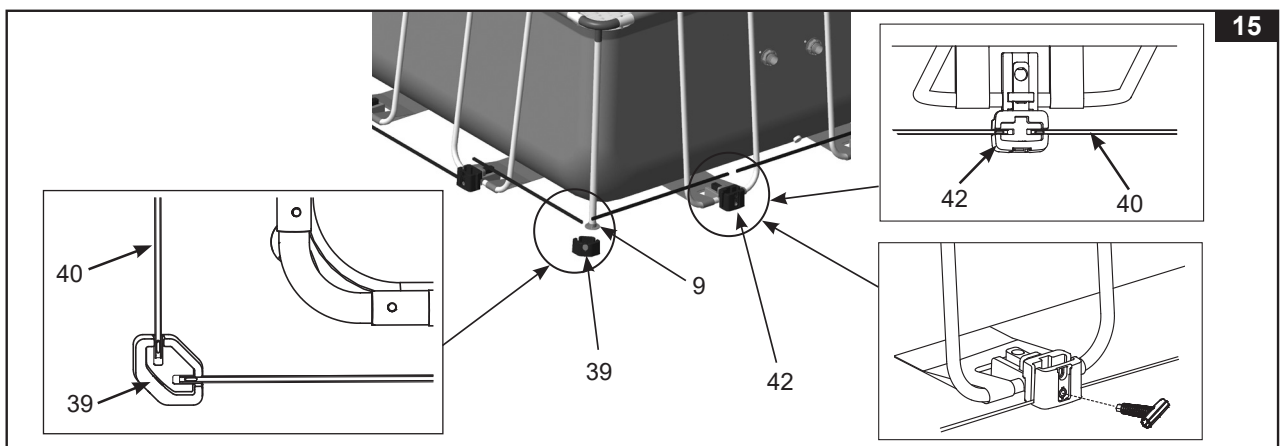
- Insérez l'extrémité saillante de la base réglable latérale (42) dans l'ouverture de la pince intérieure inférieure du support en U (43). Utilisez la clé à boulon incluse (20) pour tourner le boulon à l'intérieur de la base réglable (42) afin de la fixer à la pince extérieure (41). Tournez le boulon dans le sens des aiguilles d'une montre jusqu'à ce que le repère « \longleftrightarrow » soit aligné avec la pince intérieure (43) (FIG 14).



2. Installation des bases d'angle et des rails inférieurs

- Placez une base d'angle (39) sur le sol et alignez-la avec le bouchon du pied d'angle (9). Répétez l'opération pour toutes les bases d'angle (39).
- En partant de n'importe quel endroit, mais en travaillant toujours dans la même direction, connectez un rail inférieur (40) entre deux bases réglables latérales (42) et entre une base d'angle (39) et une base réglable (42). Assurez-vous que les trous du rail inférieur (40) s'accrochent aux boutons des bases réglables (42) et des bases d'angle (39). Répétez cette opération autour de la piscine jusqu'à ce que tous les rails inférieurs soient connectés (FIG 15).

IMPORTANT : Avant de passer à l'étape suivante, ajustez les rails inférieurs (40), les bases réglables latérales (42) et les bases d'angle (39) afin qu'ils soient tous alignés en ligne droite et parallèles à la paroi de la piscine. Pour éloigner la base réglable latérale (42) du support en U, tournez le boulon à l'intérieur de la base réglable dans le sens inverse des aiguilles d'une montre. Pour rapprocher la base réglable du support en U, tournez le boulon dans le sens des aiguilles d'une montre (FIG 15).

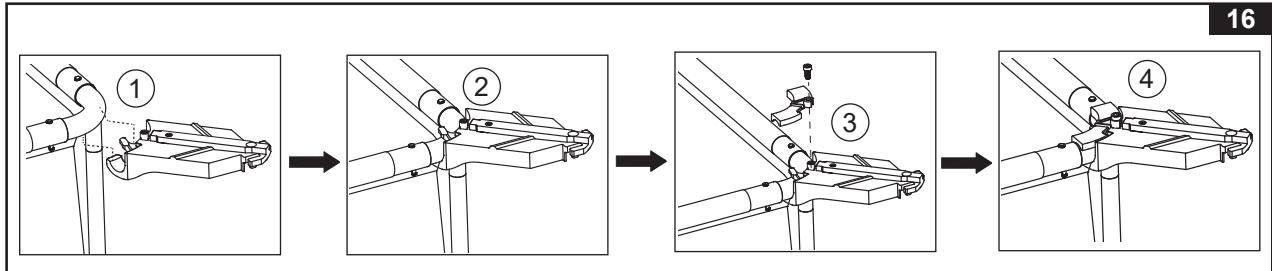


CONSERVEZ CES INSTRUCTIONS

INSTALLATION DE L'HABILLAGE (suite)

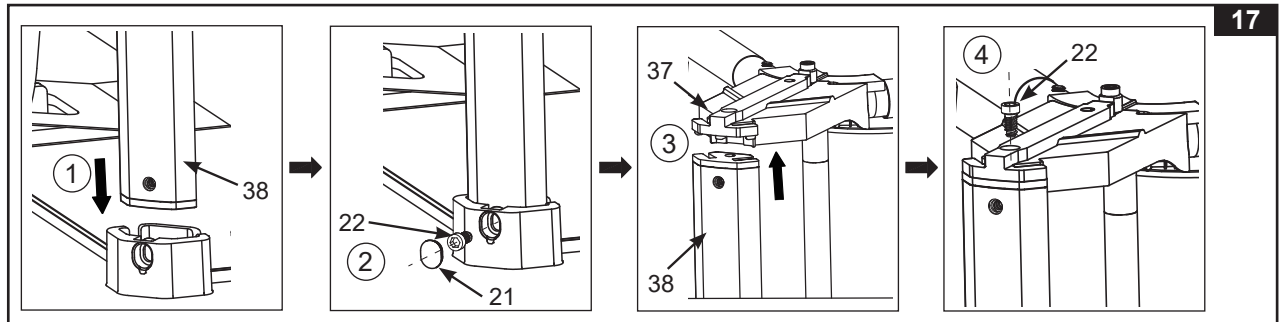
3a. Installation des supports supérieurs d'angle et des plaques supérieures

- Accrochez les supports supérieurs d'angle (37) à la partie inférieure des joints d'angle (6).
- Fixez les plaques supérieures d'angle (36) sur les joints d'angle (6). Fixez la plaque supérieure d'angle (36) au support supérieur (37) avec un boulon (22) (FIG 16). Répétez l'opération pour les autres coins.



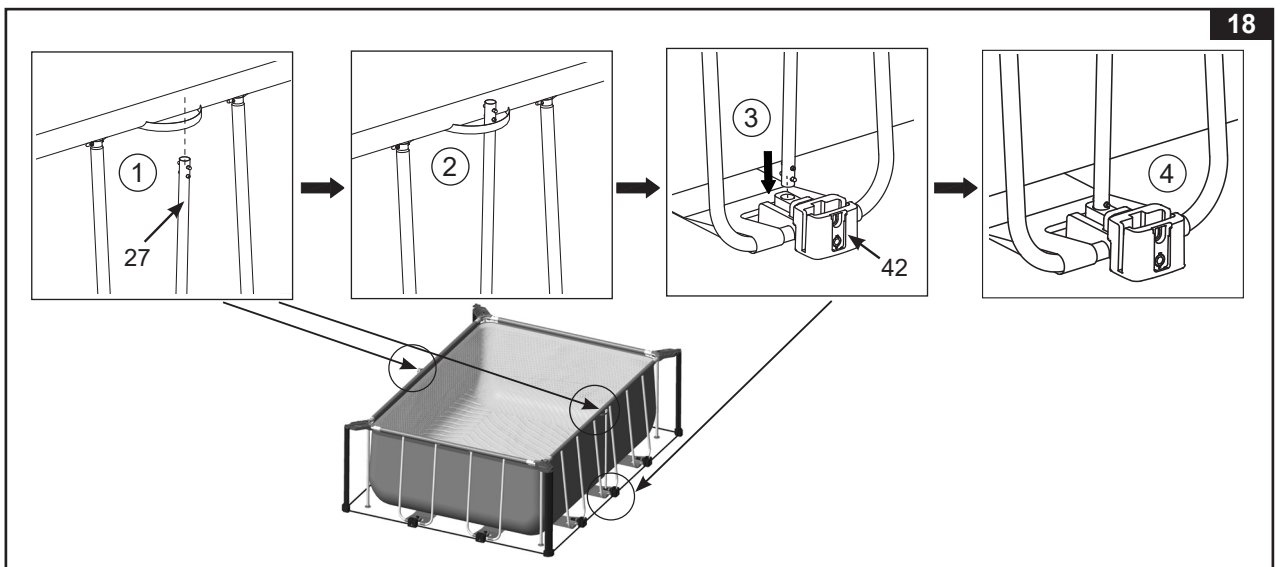
3b. Installation des poteaux d'angle

- Retirez les inserts en carton de protection des rainures des poteaux d'angle (38).
- Insérez les poteaux d'angle (38) dans les bases d'angle (39). Serrez le boulon (22) à l'aide d'une clé (20) pour fixer le poteau à la base. Couvrez le boulon avec un bouchon étanche (21).
- Fixez la partie supérieure du poteau d'angle (38) à la partie inférieure du support supérieur d'angle (37) et fixez-la avec un boulon (FIG 17).
- Répétez le processus pour les autres coins.



3c. Installation des pieds latéraux centraux (2 pièces)

- Insérez l'extrémité supérieure du pied latéral (27) à travers la ceinture située sur chaque côté longitudinal du manchon supérieur de la piscine.
- Insérez l'extrémité inférieure du pied latéral (27) dans le trou de la base réglable latérale (42). Assurez-vous que la goupille à ressort est bien enclenchée dans le trou (FIG 18).
- Répétez le processus pour l'autre côté de la piscine.

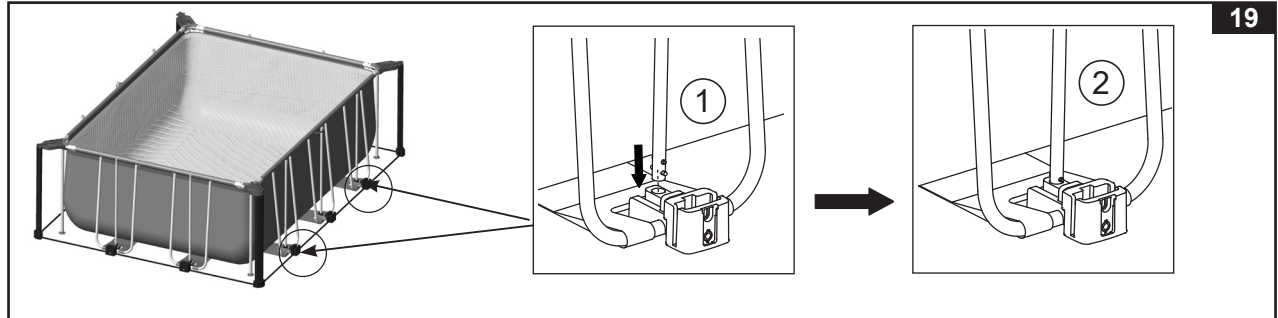


CONSERVEZ CES INSTRUCTIONS

INSTALLATION DE L'HABILLAGE (suite)

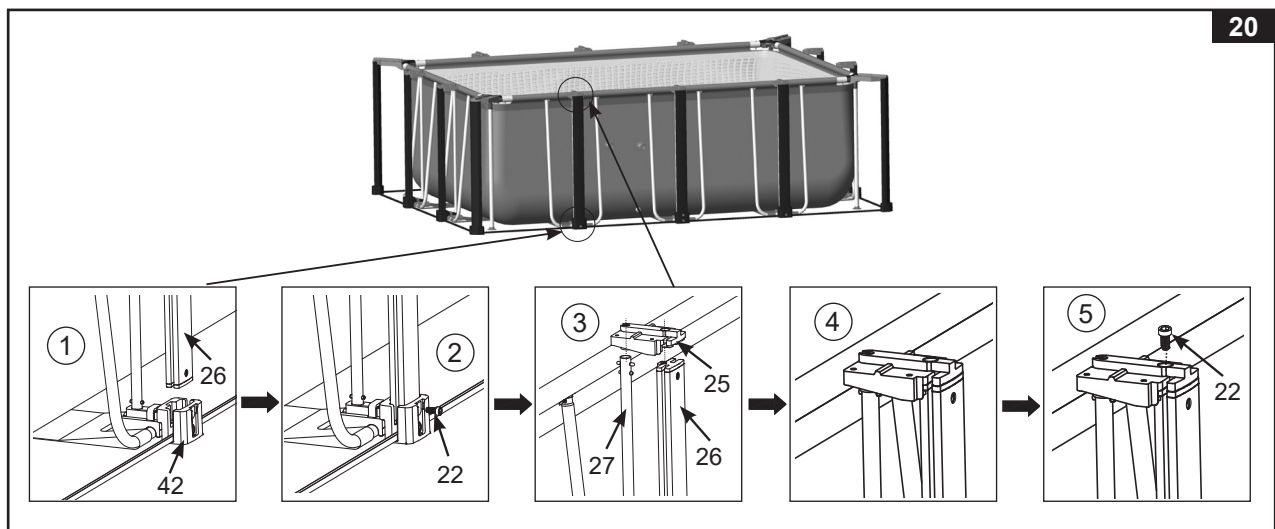
3d. Installation des pieds latéraux

- Insérez l'extrémité inférieure du pied latéral (27) dans le trou de la base réglable latérale (42). Assurez-vous que la goupille à ressort est bien enclenchée dans le trou (FIG 19).
- Répétez le processus pour tous les pieds latéraux (27).



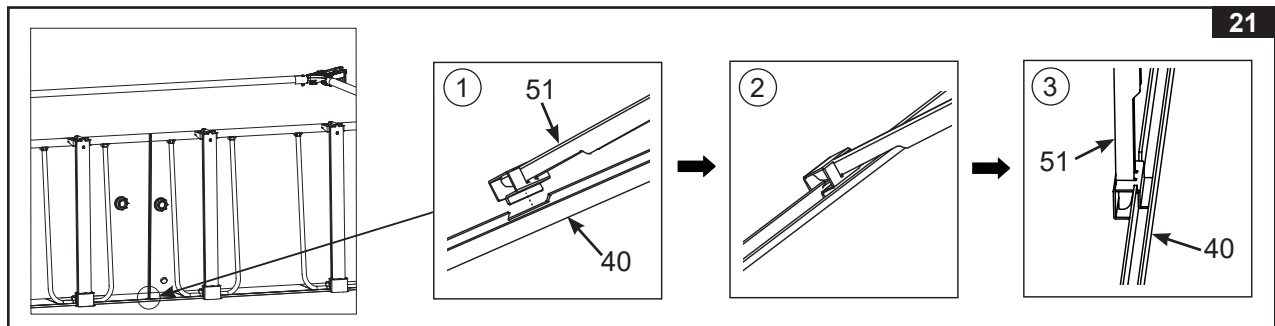
3e. Installation des poteaux latéraux et des supports supérieurs latéraux

- Insérez les poteaux latéraux (26) dans les bases latérales réglables (42). Fixez le poteau à la base avec un boulon (22).
- Fixez les supports supérieurs latéraux (25) au sommet des poteaux latéraux (26) et des pieds latéraux (27). Assurez-vous que la goupille à ressort sur le pied latéral s'enclenche dans le trou situé sous les supports supérieurs latéraux (25).
- Fixez les poteaux latéraux (26) aux supports supérieurs latéraux (25) avec un boulon (22).
- Répétez le processus pour tous les poteaux latéraux (FIG 20).



3f. Installation des tiges de support des panneaux latéraux

- Saisissez une tige de support de panneau latéral (51) et fixez l'extrémité de la tige avec le fermoir large à l'espace central sur le rail inférieur (40).
- Inclinez la tige de support du panneau latéral (51) vers l'avant et installez le fermoir large sur le rail inférieur (40), puis remettez la tige de support en position verticale (FIG 21).
- Répétez le processus pour toutes les tiges de support des panneaux latéraux.

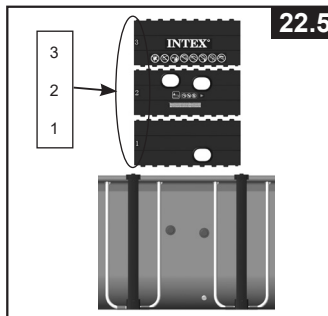
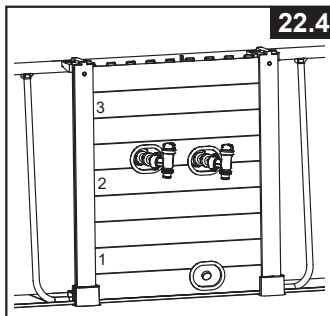
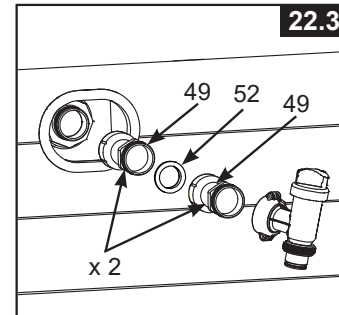
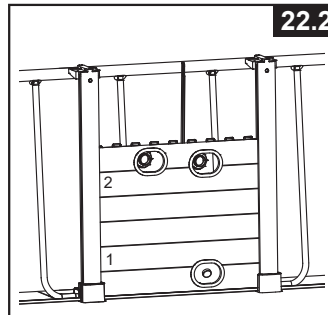
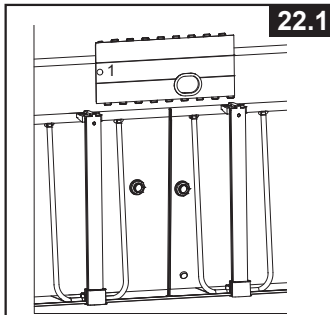


CONSERVEZ CES INSTRUCTIONS

INSTALLATION DE L'HABILLAGE (suite)

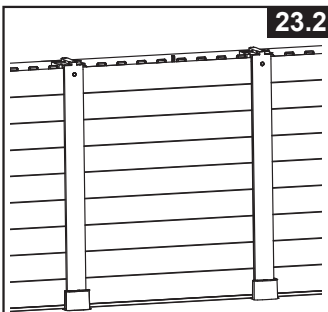
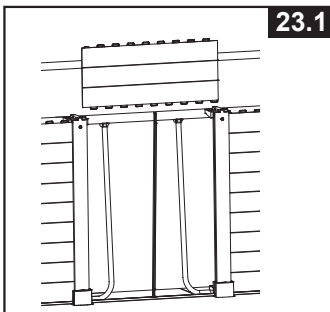
4a. Installation des panneaux latéraux avec trous et marquages

- Localisez et déballez les planches latérales avec trous et marquages de l'emballage.
- Localisez le côté de la piscine avec les raccords de connexion des tuyaux d'entrée et de sortie et la valve de vidange.
- Glissez le panneau latéral marqué « 1 » avec un trou entre deux poteaux latéraux (26). Assurez-vous que les languettes s'insèrent dans la rainure du rail inférieur. Vérifiez que le trou du panneau latéral corresponde à la valve de vidange de la piscine (FIG 22.1).
- Continuez à faire glisser le panneau latéral marqué « 2 ». Assurez-vous que les languettes entre les panneaux latéraux « 1 » et « 2 » s'emboîtent. Secouez les panneaux latéraux pour vous assurer qu'ils sont bien verrouillés. Vérifiez que les trous des panneaux latéraux correspondent aux raccords des tuyaux d'entrée et de sortie de la piscine (FIG 22.2).
- Vérifiez que les joints soient à l'intérieur des connecteurs de la valve à piston (49) et vissez les connecteurs de la valve à piston aux connecteurs filetés de la crépine qui étaient déjà installés sur la doublure de la piscine lors de son installation. Dans le sens des aiguilles d'une montre, vissez la vanne d'arrêt dans la pièce de connexion de la vanne (49). Fermez les valves à piston en tournant la poignée dans le sens des aiguilles d'une montre en position de fermeture / verrouillage, comme décrit dans le manuel de la pompe de filtration (FIG 22.3).
- Enfin, glissez le panneau latéral marqué « 3 ». Assurez-vous que les languettes entre les panneaux latéraux « 2 » et « 3 » s'emboîtent. Secouez les panneaux latéraux pour vous assurer qu'ils soient bien verrouillés (FIGS 22.4 & 22.5).



4b. Installation des autres panneaux latéraux

- Installez les autres panneaux latéraux un par un de bas en haut. Assurez-vous que les languettes du premier panneau latéral s'insèrent dans la rainure du rail inférieur. Secouez les panneaux latéraux pour vous assurer que les languettes entre les deux panneaux latéraux s'emboîtent solidement (FIGS 23.1 & 23.2). Assurez-vous que le côté avec le motif des veines de bois soit tourné vers l'extérieur.



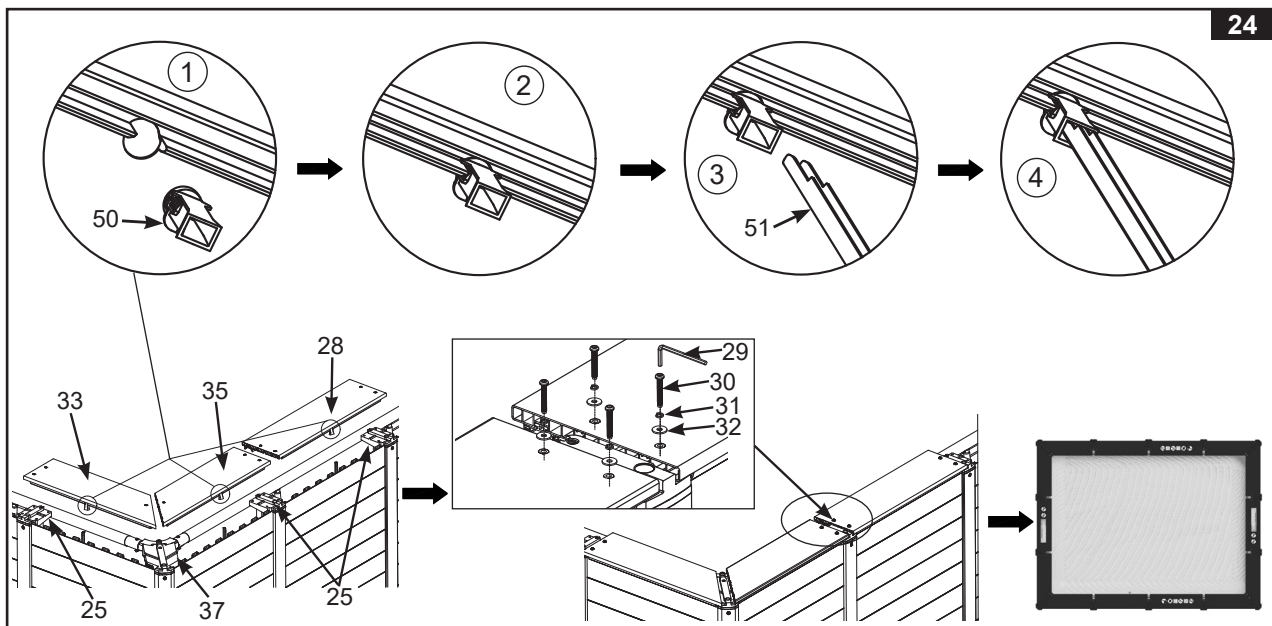
CONSERVEZ CES INSTRUCTIONS

INSTALLATION DE L'HABILLAGE (suite)

5. Installation des panneaux supérieurs

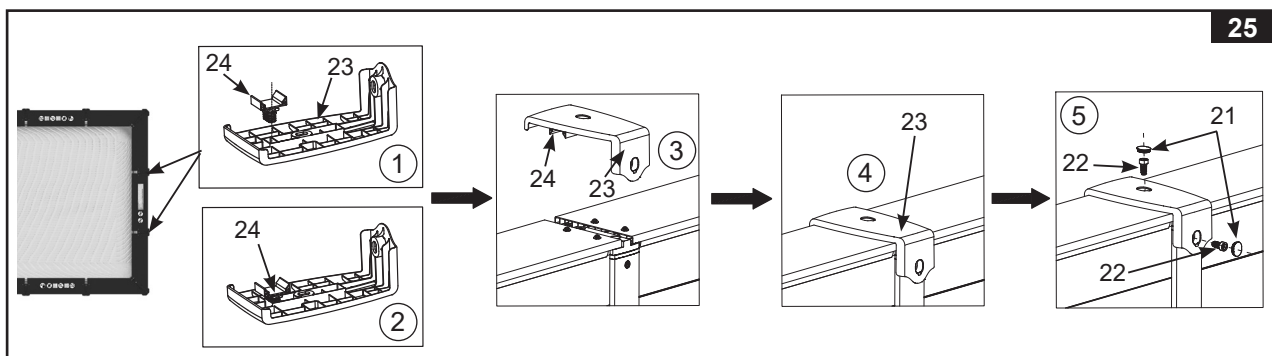
Insérez le joint supérieur de la tige de support (50) dans le trou sous les planches supérieures (28, 33 et 35). Fixez les panneaux supérieurs (28, 33 et 35) sur le dessus des panneaux latéraux, des poutres horizontales de la piscine et des tiges de support du panneau latéral, avec les trous à ses deux extrémités alignés avec les écrous des supports supérieurs latéraux (25) et des supports supérieurs d'angle (37). Assurez-vous que la rainure sous les panneaux supérieurs s'adapte aux languettes des panneaux latéraux. Utilisez la clé hexagonale fournie (29) pour fixer les panneaux supérieurs avec une rondelle (32), une rondelle élastique (31) et une attache (30). Répétez cette opération jusqu'à ce que tous les panneaux supérieurs soient fixés aux supports supérieurs latéraux et d'angle et aux panneaux latéraux.

NOTE : Assurez-vous que les tiges de support du panneau latéral (51) sont insérées dans les joints supérieurs des tiges de support respectives (50) avant de serrer les vis. Quatre panneaux supérieurs comportent des avertissements imprimés. Installez-en un de chaque côté (FIG 24).



5a. Installation du couvercle supérieur latéral

- Insérez le bouchon-trou du couvercle (24) dans le couvercle supérieur latéral (23), côté inférieur (FIG 25).
- Fixez le couvercle supérieur latéral avec le bouchon-trou sur le dessus du poteau latéral (26) et fixez-le au poteau avec les boulons (22). Serrez les boulons avec la clé (20) et couvrez le boulon avec un bouchon étanche (21) (FIG 25).

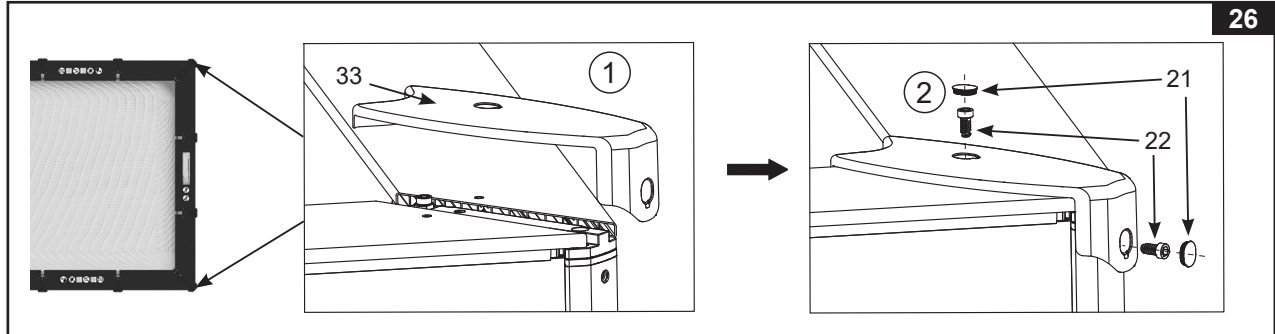


CONSERVEZ CES INSTRUCTIONS

INSTALLATION DE L'HABILLAGE (suite)

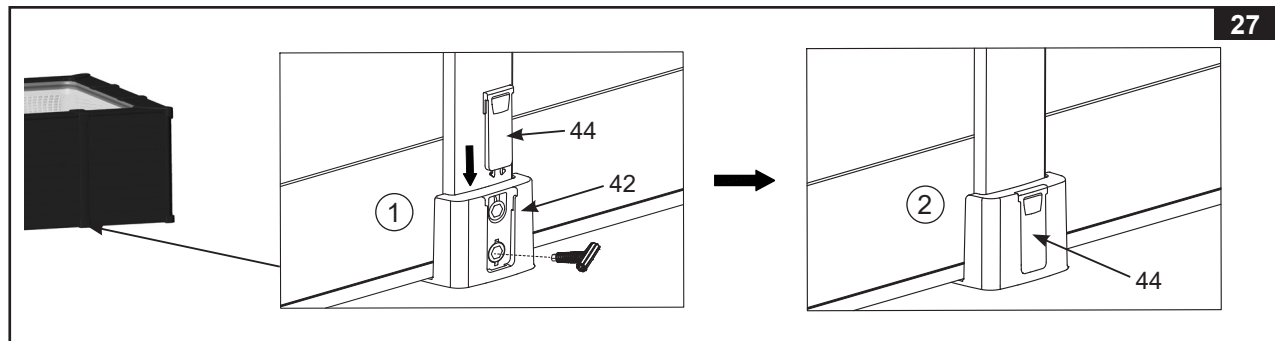
5b. Installation du couvercle supérieur d'angle

- Fixez les couvercles supérieurs d'angle (**34**) aux quatre coins de l'abri de piscine et fixez les couvercles avec un boulon (**22**). Serrez les boulons à l'aide de la clé, et couvrez le boulon avec un bouchon étanche (**21**) (**FIG 26**).



5c. Installation du bouchon de base ajustable

- Vérifiez que toutes les bases réglables latérales (**42**) sont alignées et droites. Tournez le boulon inférieur de la base réglable (**42**) dans le sens des aiguilles d'une montre pour rapprocher la base de la paroi de la piscine et tournez dans le sens inverse des aiguilles d'une montre pour éloigner la base de la paroi de la piscine. Faites glisser le bouchon de la base réglable (**44**) dans la base réglable latérale (**42**) pour couvrir les boulons (**FIG 27**).



CONSERVEZ CES INSTRUCTIONS

ENTRETIEN DE LA PISCINE & PRODUITS CHIMIQUES



ATTENTION

SUIVEZ TOUJOURS LES INSTRUCTIONS DES FABRICANTS DE PRODUITS CHIMIQUES AINSI QUE LES AVERTISSEMENTS SUR LA SANTÉ ET SUR LES RISQUES LIÉS À L'UTILISATION DE TELS PRODUITS.

Ne versez pas de produits chimiques dans votre piscine lorsqu'elle est occupée afin d'éviter tout risque d'irritation de la peau et des yeux. En aucun cas Intex, ses agents autorisés ou employés ne sont responsables auprès de l'acheteur ou d'une tierce partie pour les coûts engendrés par une perte d'eau, de produits chimiques ou de dégâts des eaux. **Ayez à disposition des cartouches de remplacement. Remplacez votre cartouche toutes les 2 semaines.** Les épurateurs Krystal Clear® Intex peuvent être utilisés avec toutes nos piscines.

Pour éviter d'abîmer la piscine et de faire déborder l'eau, vidangez le surplus d'eau.

Entretien de l'eau

Le maintien d'une eau de bonne qualité est le facteur le plus important pour prolonger la durée de vie de votre piscine et avoir une piscine propre et saine. Des techniques appropriées sont nécessaires pour tester votre eau. Consultez votre spécialiste en produits chimiques pour ces tests. Assurez-vous de bien lire et de bien suivre les instructions des fabricants de produits chimiques.

1. Ne laissez jamais le chlore en contact direct avec le liner avant qu'il ne soit complètement dissous. Les granulés ou les tablettes doivent être préalablement dissous dans un seau d'eau. En outre, le chlore liquide doit être mélangé avec l'eau de la piscine lors de son introduction.
2. Ne mélangez jamais différents produits chimiques. Ajoutez-les l'un après l'autre dans la piscine, en veillant bien à leur dissolution complète.
3. L'épuisette et l'aspirateur de piscine INTEX sont disponibles pour vous aider à conserver une eau propre. Consultez votre revendeur pour plus de renseignements sur ces accessoires.
4. N'utilisez pas de nettoyeur haute pression pour nettoyer la piscine.



ATTENTION

PENSEZ À :

- Conserver l'eau de votre piscine propre et saine afin d'éviter toute maladie provoquée par l'eau de votre bassin. N'avalez jamais l'eau de votre piscine. Maintenez-la propre.
- Garder votre piscine propre et claire. Le fond de la piscine doit être visible à tout moment depuis l'extérieur de la piscine.
- Tenir la bâche éloignée des enfants afin d'éviter tout étranglement, étouffement ou toute blessure grave.

CONSERVEZ CES INSTRUCTIONS

PRÉPARATION POUR L'HIVER

Rangez votre piscine pendant l'hiver

À la fin de la saison de baignade, vous pouvez choisir de vidanger et de démonter la piscine pour l'entreposer ou de la laisser assemblée en suivant ces instructions d'hivernage. Le fait de laisser la piscine assemblée pour l'hivernage permet de conserver l'eau, de réduire le risque d'endommager la toile lors du démontage et d'éviter que la glace n'endommage la piscine et ses accessoires. Le démontage et l'entreposage permettent de libérer l'espace pour d'autres usages.

Étapes de l'hivernage

Vous devez d'abord déconnecter et vidanger le système de filtration, retirer les tuyaux, l'échelle et tous les accessoires de la piscine. Rangez-les correctement lorsque la température descend en dessous de 32 °F (0 °C) afin d'éviter que la glace n'endommage la pompe de filtration et les accessoires. Préparez la piscine pour l'hiver comme suit :

1. Filtrez et nettoyez soigneusement l'eau de la piscine et équilibrez les produits chimiques. Laissez l'eau propre dans la piscine.
2. Retirez tous les accessoires (tels que l'écumoire, le pulvérisateur) fixés au raccord fileté de la crépine. Remplacez la grille de la crépine si nécessaire. Assurez-vous que tous les accessoires sont propres et complètement secs avant de les ranger.
3. Bouchez les raccords d'entrée et de sortie depuis l'intérieur de la piscine avec le bouchon fourni ou fermez les vannes à piston.
4. Retirez l'échelle (selon modèle) et rangez-la dans un endroit tempéré. Assurez-vous qu'elle soit complètement sèche avant de la ranger.
5. Retirez les tuyaux qui relient la pompe de filtration à la piscine.
6. Ajoutez les produits d'hivernage adaptés. Consultez votre revendeur pour plus d'information.
7. Couvrez la piscine avec une bâche Intex ou une bâche d'hiver de votre revendeur local. En fonction de la rigueur de l'hiver, il est recommandé d'ajouter un coussin d'air au centre de la piscine avant d'ajouter la couverture. Le coussin d'air aide à absorber la dilatation de l'eau de la piscine lorsqu'elle gèle et atténue la pression exercée sur la couverture par l'accumulation de neige.

IMPORTANT : LES BÂCHES INTEX NE SONT PAS DES BÂCHES DE SÉCURITÉ. LA TOILE DE LA PISCINE PEUT DEVENIR RIGIDE LORSQUE LA TEMPÉRATURE DESCEND EN DESSOUS DE 32°F (0°C) - NE FRAPPEZ PAS, NE HEURTEZ PAS ET NE FAITES PAS SUBIR D'IMPACT SUR LA TOILE DE LA PISCINE.

8. Nettoyez et vidangez votre épurateur et vos tuyaux. Retirez et jetez votre ancienne cartouche de filtration (prévoyez-en une pour la prochaine saison).
9. Rentrez la pompe de filtration et les accessoires à l'intérieur et stockez-les dans un endroit sûr et sec, de préférence entre 32 degrés Fahrenheit (0 degré Celsius) et 104 degrés Fahrenheit (40 degrés Celsius).

CONSERVEZ CES INSTRUCTIONS

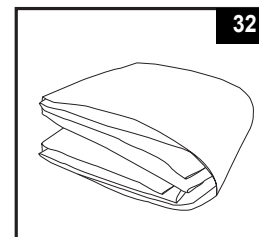
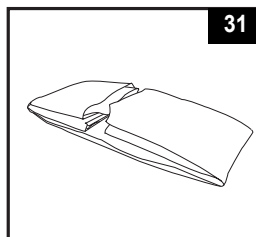
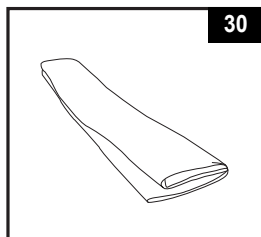
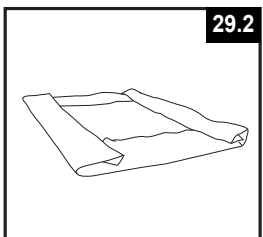
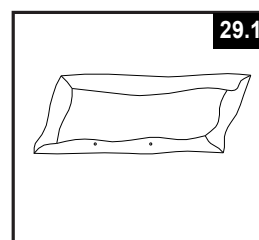
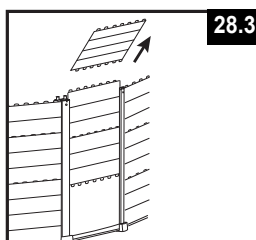
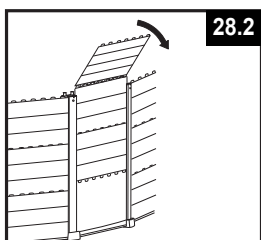
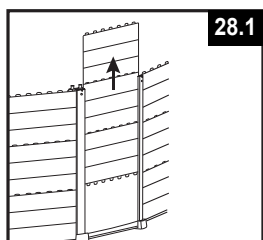
STOCKAGE À LONG TERME ET VIDANGE

Si vous prévoyez de ne pas utiliser la piscine pendant une période prolongée, par exemple pour libérer de l'espace, pour déménager ou pour éviter des conditions météorologiques dangereuses, etc.

1. Vérifiez les règles locales quant aux eaux des piscines.
2. Assurez-vous que la bonde de vidange à l'intérieur de la piscine soit bien en place.
3. Retirez la partie de la bonde de vidange située à l'extérieur de la piscine.
4. Reliez votre tuyau d'arrosage à l'adaptateur.
5. Placez l'autre extrémité du tuyau sur le site d'évacuation.
6. Branchez l'adaptateur à la bonde de vidange. **NOTE : l'adaptateur va pousser la partie intérieure de la bonde de vidange et l'eau commencera à s'évacuer immédiatement.**
7. Quand l'eau ne s'écoule plus, commencez à soulever la piscine par le côté opposé à la bonde de vidange. Cela permettra à l'eau restante de s'évacuer complètement.
8. Une fois votre piscine vidée, retirez le tuyau et son adaptateur.
9. Refermez la bonde de vidange à l'intérieur de la piscine.
10. Rebouchez la valve de vidange à l'extérieur de la piscine.
11. Exécutez ces instructions à l'envers pour démonter le coffre et la piscine, et enlevez la tuyauterie.

NOTE : Pour le démontage des panneaux latéraux, soulevez les panneaux, lorsque le panneau supérieur est plus haut que les montants de support, secouez doucement le panneau supérieur pour le desserrer. Répétez cette opération pour tous les panneaux latéraux (FIGS 28.1 - 28.3).

12. Veillez à ce que la piscine et toutes ses pièces soient complètement sèches avant de les stocker. Séchez le liner à l'air libre au soleil jusqu'à ce qu'il soit complètement sec avant de le plier (**FIG 29.1**). Talquez le liner pour éviter qu'il ne se colle et pour absorber l'humidité.
13. Pour le pliage, commencez par faire un carré. En commençant d'un côté, pliez 1/6 du liner sur lui-même 2 fois. Effectuez la même opération du côté opposé (**FIG 29.2**).
14. Pliez ensuite un côté sur l'autre comme si vous refermiez un livre (**FIG 30**).
15. Pliez les 2 grandes parties au milieu (**FIG 31**).
16. Pliez une partie sur l'autre comme pour fermer un livre et pressez le liner (**FIG 32**).
17. Entreposez la piscine vide en toute sécurité, de manière à ce qu'elle ne recueille pas l'eau de pluie ou d'une autre source et qu'elle ne soit pas emportée par un vent fort. Rangez le liner et les accessoires dans un endroit tempéré entre 0°C et 40°C.
18. Le carton d'origine peut être utilisé pour l'hivernage.



CONSERVEZ CES INSTRUCTIONS

RÈGLES DE SÉCURITÉ EN MILIEU AQUATIQUE

Les loisirs nautiques sont à la fois amusants et relaxants. Cependant, ils représentent des risques de blessures et de mort. Afin de réduire ces risques, lisez et suivez toutes les instructions présentes sur les produits, les emballages et les notices. Soyez conscient que les instructions et mises en garde couvrent les risques les plus communs mais d'autres existent.

Pour plus de sécurité, familiarisez-vous avec les mises en garde suivantes ainsi qu'à celles propres à chaque organisation nationale :

- Demandez une surveillance constante. Un adulte compétent doit être désigné comme "maître-nageur" ou surveillant de baignade, surtout quand des enfants sont dans la piscine ou autour de la piscine.
- Apprenez à nager.
- Prenez le temps d'apprendre les premiers gestes de secours.
- N'hésitez pas à informer toute personne en charge de la surveillance de baignade de l'existence de systèmes de sécurité tels que les barrières, portes verrouillées....
- Informez tous les utilisateurs de la piscine, les enfants inclus, des procédures d'urgence.
- Faites preuve de bon sens et de raison lors des activités nautiques.
- Surveillez, surveillez, surveillez.

RÉSOLUTION DU PROBLÈME

PROBLÈME	DÉSIGNATION	CAUSE	SOLUTION
ALGUES	<ul style="list-style-type: none"> • Eau verdâtre • Points noirs ou verts sur le liner. • Le liner est glissant et/ou a une mauvaise odeur. 	<ul style="list-style-type: none"> • Le niveau de chlore et de pH ont besoin d'être ajustés. 	<ul style="list-style-type: none"> • Effectuez un traitement chlore choc. Corrigez le niveau de pH selon les instructions du fabricant de produits chimiques. • Nettoyez soigneusement les tâches à la brosse. • Maintenez constamment un niveau de chlore correct.
EAU COLORÉE	<ul style="list-style-type: none"> • Lors du premier traitement au chlore, l'eau devient bleue, brune ou noire. 	<ul style="list-style-type: none"> • Du cuivre, du fer ou du manganèse dans l'eau ont été oxydés par le chlore. Problème courant. 	<ul style="list-style-type: none"> • Ajustez le niveau de pH et de chlore. • Faites fonctionner l'épurateur jusqu'à ce que l'eau soit claire. • Remplacez la cartouche couramment.
EAU BLANCHÂTRE	<ul style="list-style-type: none"> • L'eau a une apparence laiteuse. 	<ul style="list-style-type: none"> • Une eau trop dure causé par un pH trop élevé. • Niveau de chlore trop faible. • Matières en suspension. 	<ul style="list-style-type: none"> • Corrigez le pH. Consultez un spécialiste pour un traitement de l'eau. • Corrigez le niveau de chlore. • Nettoyez ou remplacez votre cartouche.
NIVEAU D'EAU TROP BAS	<ul style="list-style-type: none"> • Chaque matin, le niveau d'eau est anormalement bas. 	<ul style="list-style-type: none"> • Déchirures ou trous dans le liner ou les tuyaux. 	<ul style="list-style-type: none"> • Réparez avec le kit de réparation. • Resserrez manuellement la bonde de vidange et les tuyaux. • Remplacez les tuyaux.
DÉPÔTS DANS LE FOND DE LA PISCINE	<ul style="list-style-type: none"> • Impuretés ou sable dans le fond de la piscine. 	<ul style="list-style-type: none"> • Entrées et sorties incessantes dans la piscine sans pédiluve. 	<ul style="list-style-type: none"> • Utilisez l'aspirateur de piscine INTEX pour nettoyer le fond de la piscine.
MATIÈRES EN SUSPENSION DANS L'EAU	<ul style="list-style-type: none"> • Feuilles, insectes ... 	<ul style="list-style-type: none"> • Piscine trop proche d'arbres. 	<ul style="list-style-type: none"> • Utilisez le skimmer de surface Intex.
LES PLANCHES LATÉRALES PLIENT TROP VERS L'INTÉRIEUR	<ul style="list-style-type: none"> • Les panneaux latéraux muraux fléchissent vers l'intérieur lorsqu'ils sont enfoncés. 	<ul style="list-style-type: none"> • Les tiges de support du panneau latéral ne sont pas correctement installées. 	<ul style="list-style-type: none"> • Assurez-vous que la tige de support du panneau latéral est bien insérée dans le rail inférieur et la planche supérieure.

CONSERVEZ CES INSTRUCTIONS

GARANTIE LIMITÉE

Votre piscine INTEX a été fabriquée avec des matériaux de la meilleure qualité et un savoir-faire de haut niveau. Tous les produits Intex ont été inspectés et sont exempts de vices de fabrication. La garantie limitée ne s'applique qu'à la piscine INTEX.

Cette garantie limitée est en complément, et non en remplacement, de la garantie légale. Dans les cas où cette garantie serait en contradiction avec vos droits locaux, ces derniers restent prioritaires. Par exemple, les lois européennes apportent des droits statutaires complémentaires à ceux offerts par la garantie limitée. Pour plus d'informations, consultez le site internet européen : http://ec.europa.eu/consumers/ecc/contact_en/htm.

Les dispositions de cette garantie limitée s'appliquent seulement au premier acheteur. Cette garantie limitée n'est pas transférable. La présente garantie limitée est valable pour la période indiquée ci-dessous, à compter de la date de l'achat initial au détail ou de la livraison, selon la dernière de ces dates. Conservez l'original du ticket de caisse avec ce manuel, car une preuve d'achat sera exigée et devra accompagner les réclamations; dans le cas contraire, la garantie limitée n'est pas valide.

Garantie de liner et structure de piscine - 2 ans

Si un défaut de fabrication est détecté durant cette période de 2 ans, merci de contacter le Service Consommateur Intex approprié listé dans le document « Services Consommateurs agréés » ci-joint. Si l'article est couvert par les termes de la garantie, le produit sera réparé ou échangé avec un produit similaire (de notre choix) sans frais de votre part.

Aucune garantie complémentaire (autre que légale) ne sera appliquée. En aucun cas INTEX, ses agents et/ou employés ne sauront être tenus responsables des dommages directs ou indirects résultant de l'utilisation d'une piscine INTEX (y compris la fabrication du produit). Certains pays ou certaines juridictions n'autorisent pas l'exclusion ou la limitation des dommages impliqués ou accessoires, les limitations ou exclusions ci-dessus ne s'appliquent donc peut-être pas à vous.

Cette garantie limitée ne s'applique pas dans les circonstances suivantes:

- Si la piscine INTEX fait l'objet de négligences, d'une utilisation ou une application anormales, d'un accident, d'une mauvaise utilisation, un mauvais entretien ou stockage.
- Si la piscine INTEX est soumise à des dégâts par des circonstances hors du contrôle d'INTEX, y compris mais sans s'y limiter, les crevaisons, les déchirures, l'abrasion, l'usure normale et les dommages causés par l'exposition au feu, au gel, à la pluie, à une inondation ou à tout autre facteur environnemental externe.
- Pour les pièces et composants non vendus par INTEX, et/ou
- Les modifications non autorisées, les réparations ou le démontage de la piscine INTEX par une personne autre que le personnel des centres SAV INTEX.

Les coûts résultant de la perte d'eau de la piscine, les dégâts causés par les produits de traitement chimique sur l'eau ne sont pas couverts par cette garantie. Les blessures ou les dégâts matériels ne sont en aucun cas couverts par cette garantie.

Lisez le manuel avec attention et suivez les instructions concernant le fonctionnement et l'entretien de votre piscine INTEX. Inspectez toujours votre produit avant de l'utiliser. La garantie peut être annulée si les instructions ne sont pas suivies.



CONSERVEZ CES INSTRUCTIONS